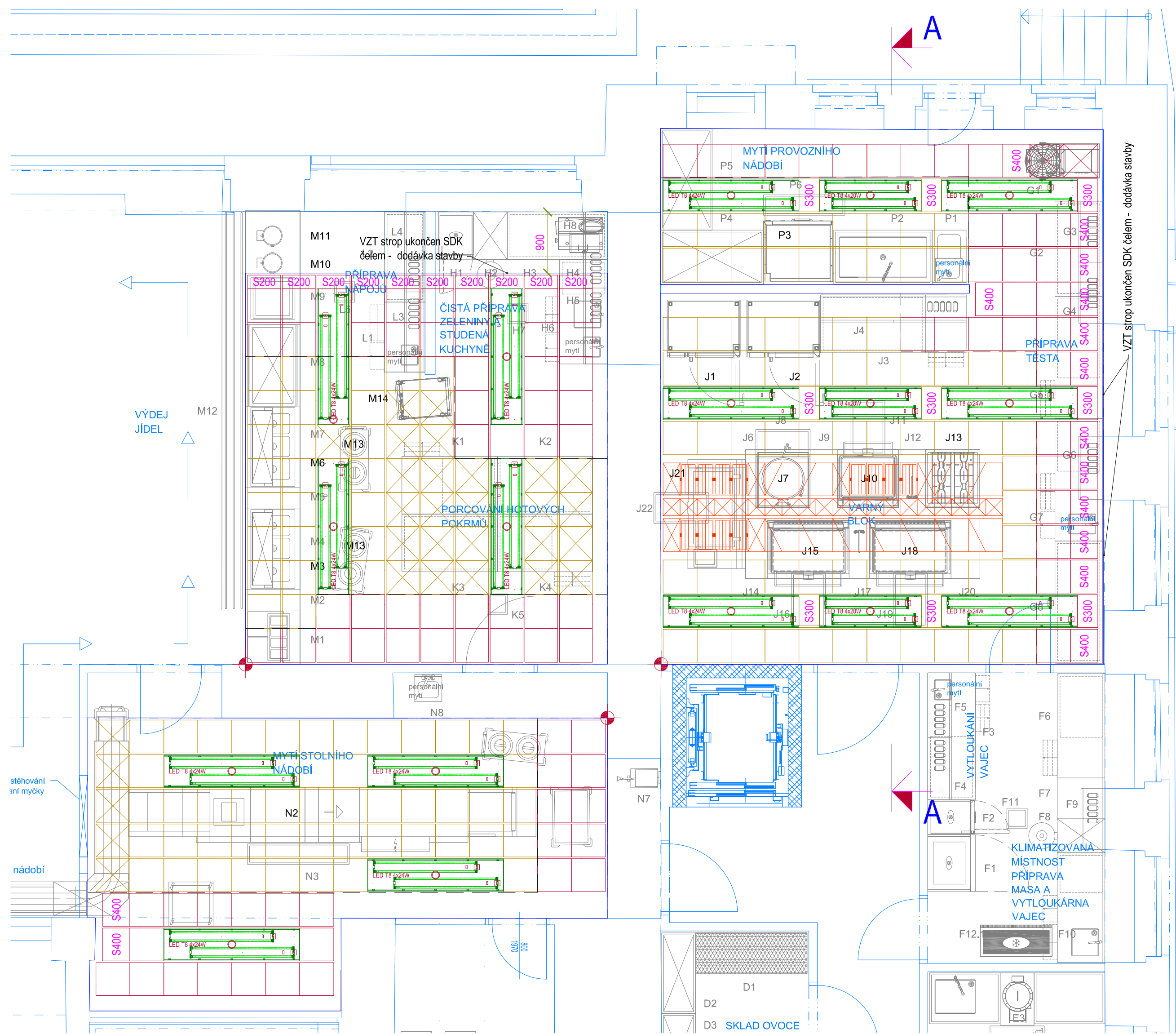
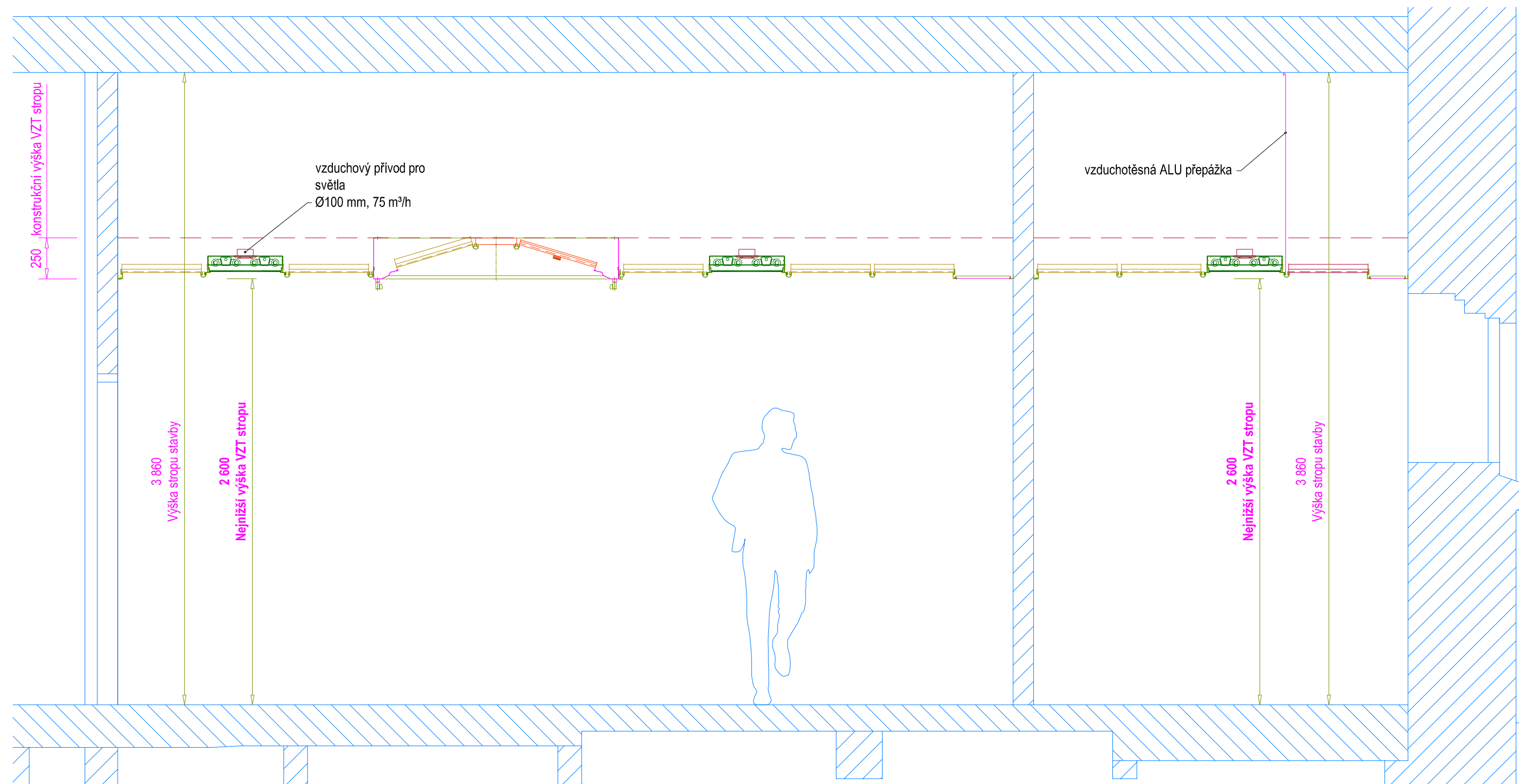


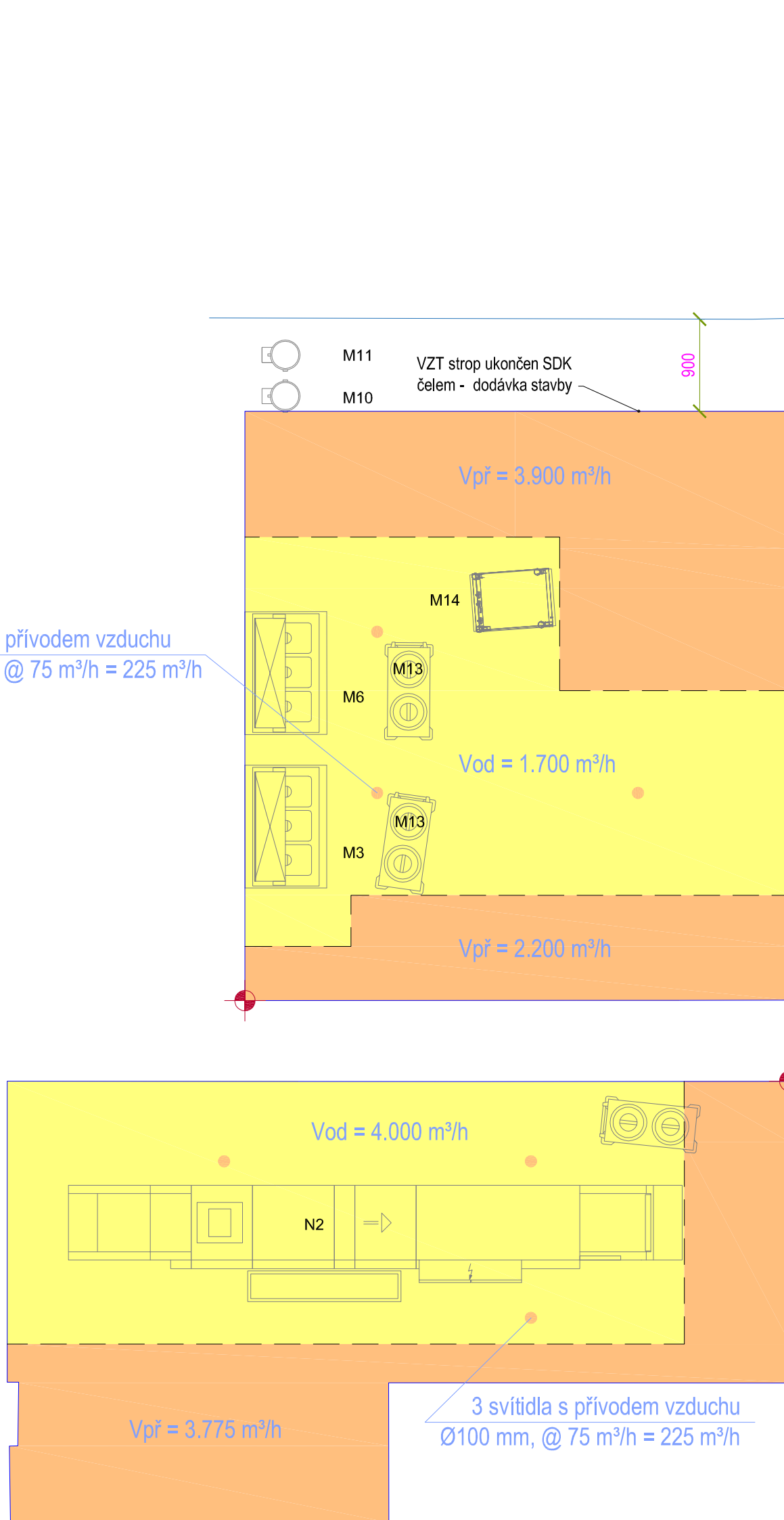
Půdorys:
Měřítko 1:50



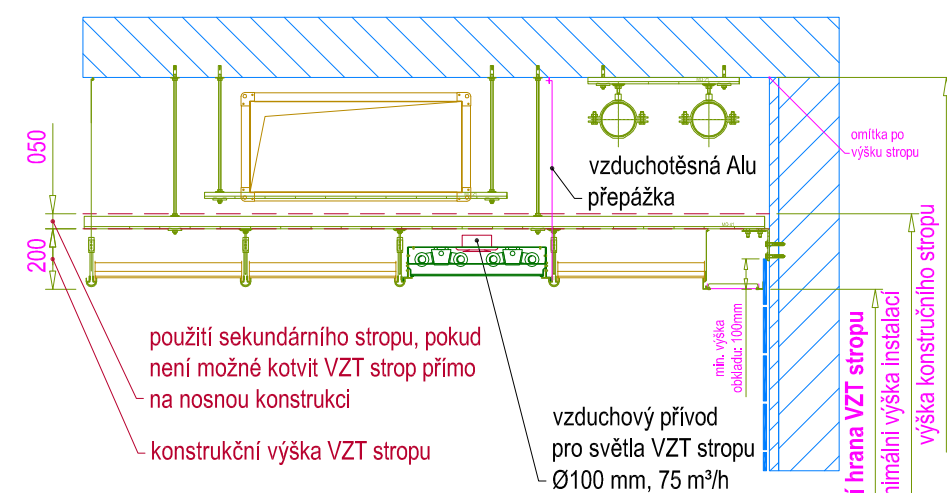
Měřitko 1:25



Náhled vzduchových sekcí



Měřítko 1:25

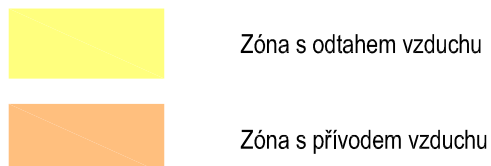


	Varná Myti prevozního nádobí	Výdej	Myti stolního nádobí	Spolu
Plocha stropu; [m²]	50,78	30,66	27,55	108,99
Odvětrávací vzduch; [m³/h]	10 700	1 700	4 000	16 400,00
Přívodní vzduch; [m³/h]	6 075	6 325	4 000	16 400,00
SPA odlučovač konkáv 1495mm; [m]	5,00	–	–	5,00
Luminární 4x24W; [m]	12,00	8,00	8,00	28,00
Luminární 4x20W; [m]	4,50	–	–	4,50
Vzduchotěsná přepážka; [m]	13,57	12,65	9,19	35,41

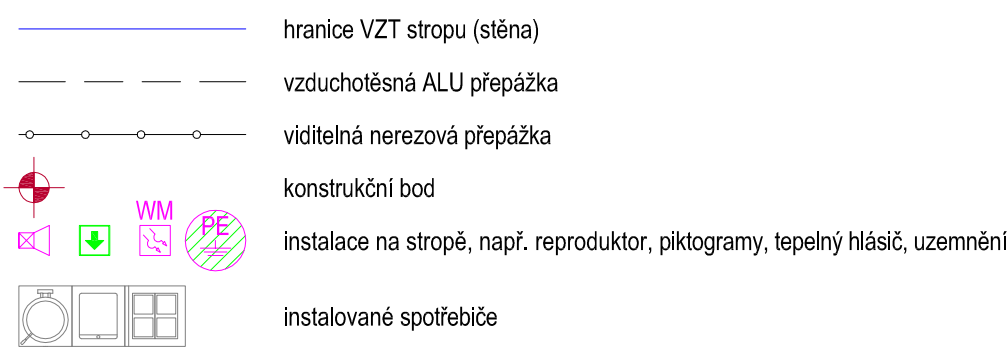
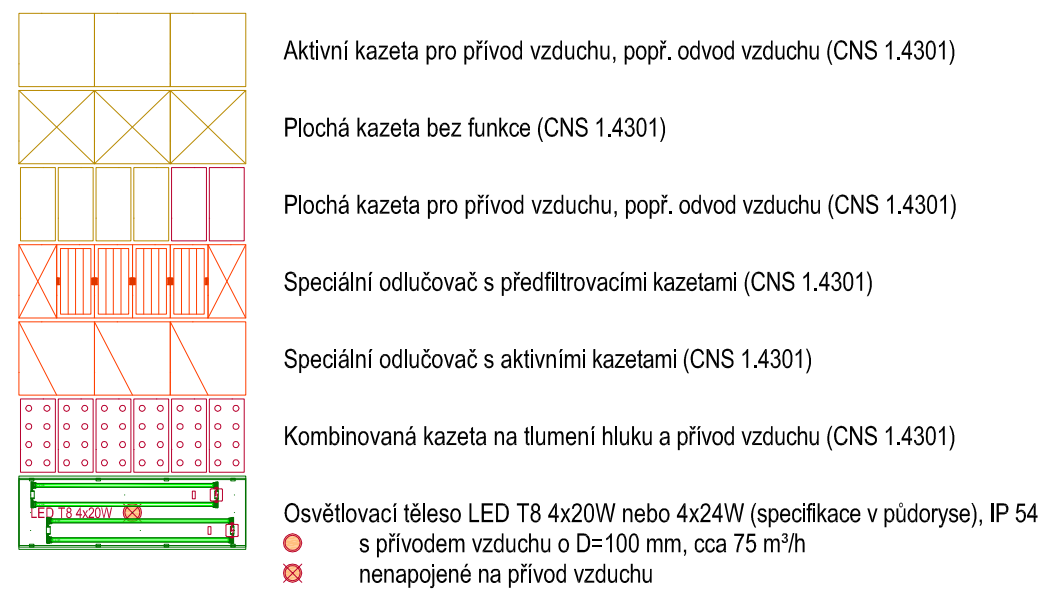
Řešená část
Měřítko 1:500



Legenda vzduchových sekcí



Legenda



ZADAVATEL UMOŽŇUJE POUŽITÍ I JINÝCH, AVŠAK KVALITATIVNĚ A TECHNICKY STEJNÝCH NEBO ODBOBNÝCH VÝROBKŮ MATERIÁLŮ A TECHNICKÝCH ŘEŠENÍ, NEŽ KTERÉ JSOU KONKRÉTNĚ UVEDENY V ZADÁVACÍ DOKUMENTACI ZA PŘEDPOKLADU ŽE TYTO BUDOU MÍT TECHNICKÉ A ESTETICKÉ PARAMETRY VYŠŠÍ NEBO STEJNÉ, POPŘ. ODBOBNÉ SROVNATELNÉ S TECHNICKÝMI SPECIFIKACEMI STAVBY, KTERÉ JSOU PRO ZHOTOVITELNÉ ZÁVAZNÉ.

ARCHITEKTONICKÝ NÁVRH antre s.r.o.		ČÍSLO ZAKÁZKY 13 P 19		 <p>Antre s. r. o.</p> <p>Sídlo : Štěpánická 274, Praha 9 Dražobojkova 54, Praha 9 IČO : 26 49 83 99 ; DIČ : CZ 26 49 83 99 tel.: 2 66 109 838; fax: 2 66 316 116 e-mail : antre@antre.cz</p>
HP Ing. Karel Šíp		STUPEŇ DOKUMENTACE DŮR + DSP/DPS		
ZPOSOBYNÝ PROJEKTANT Ing. Karel Šíp		PROJESE Lenka Slavičková		
INVESTOR MČ Praha 4, Antala Staška 2059, Praha 4, 140 00		STAVBYENÝ ÚŘAD PRAHA 4		
NÁZEV AKCE Ž ŠKOLNÍ - REKONSTRUKCE ŠKOLNÍ KUCHYNĚ Ž ŠKOLNÍ Školní 700/5, 147 00 Praha 4, č. parc. 9, k. ú.: Braník		DATUM 09/2020 ZMĚNA Č. 1 FORMÁT 10 x A4 MĚŘITÍ 1:50		
CASŤ NAVHRHOVANÝ STAV	SO 01			
OSAHÁVÁ	ČÍSLO VÝKRESU 01		ČÍSLO TĚLISKA	
PŮDORYS 1. NP				